

## Vysoké napětí 22 kV – venkovní vedení

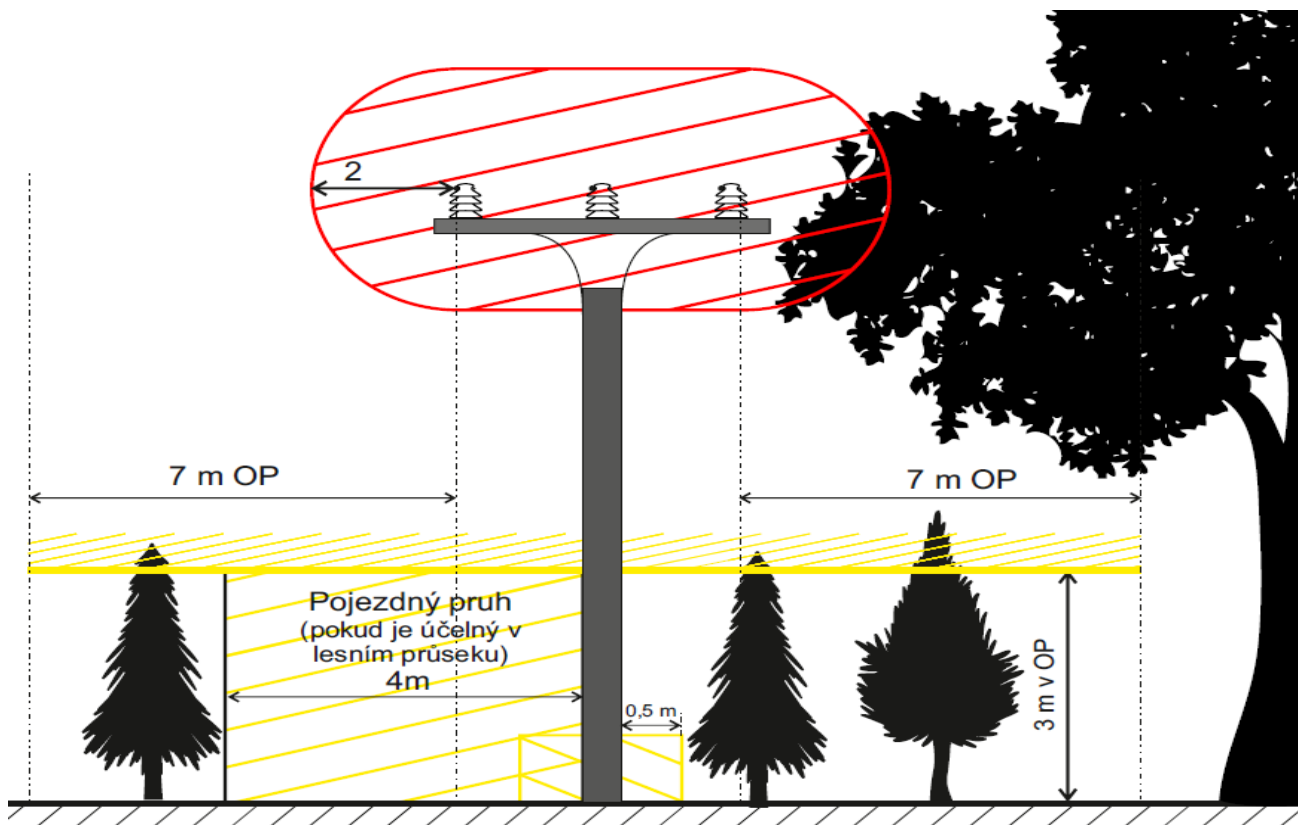
Rádi bychom vás upozornili na právo provozovatele distribuční soustavy (PDS) odstraňovat a oklešťovat stromy a jiné porosty, provádět likvidaci odstraněného a okleštěného stromy a jiných porostů ohrožujících bezpečné a spolehlivé provozování zařízení distribuční soustavy v případech, **kdy tak po předchozím upozornění a stanovení rozsahu neučinil sám vlastník či uživatel** (§ 25 odst. 3 písm. g, zákona č.458/2000 Sb., dále jen EZ).

### Pro nadzemní vedení 22 kV jsou definovány následující pojmy a vzdálenosti:

**Ochranné pásmo (OP)** – je prostor (vymezený svislými rovinami vedenými po obou stranách vedení ve vodorovné vzdálenosti měřené kolmo na vedení) v bezprostřední blízkosti elektrizačního zařízení, určený k zajištění jeho spolehlivého provozu a k ochraně života, zdraví a majetku osob. V ochranném pásmu nadzemního vedení je zakázáno vysazovat chmelnice a nechávat růst porosty nad výšku 3 m (EZ, § 46 odst. 9). Dále je třeba udržovat volný prostor do vzdálenosti 50 cm od paty stožáru.

**Bezpečná vzdálenost od vedení** – na tuto vzdálenost se osoba, která bude provádět zásah do stromů, nesmí při jeho realizaci za žádných okolností jakoukoli částí svého těla, použitými pracovními prostředky či odkloněnou větví stromu a jinými věcmi přiblížit k živým částem vedení (vodičům). Jestliže osoba provádějící zásah nemůže dodržet bezpečnou vzdálenost od vedení, musí u zásahu zajistit osobu s příslušnou elektrotechnickou kvalifikací dle nařízení vlády č. 194/2022 Sb., v platném znění, která bude provádět dozor a odpovídat za bezpečnost zásahu nebo požádat příslušného pracovníka EG.D, a.s. o vypnutí nadzemního vedení.

Ochranné pásmo	Bezpečná vzdálenost od vedení
7 m	2 m



*Poznámka: Objekty zakreslené v obrázku neodpovídají reálnému měřítku, slouží pouze k intuitivnímu vyobrazení požadovaných vzdáleností a stromů*

Legenda k obrázku:



Maximální dovolená vzdálenost možného přiblížení se osob bez elektrotechnické kvalifikace  
(při nerespektování hranice hrozí nebezpečí úrazu elektrickým proudem !!!)



Oblast minimální vzdálenosti ořezu stromů ( to znamená, že žádná z větví se nesmí nacházet ve  
žlutě šrafované oblasti – max. výška porostu 3 metry nad zemí )



Prořez u paty stožáru do vzdálenosti 50 cm od jeho hrany

Vlastník pozemku je zodpovědný za průběžnou údržbu nebo odstranění dřevin a porostů, ohrožujících bezpečný a spolehlivý provoz elektrického distribučního zařízení. Uvědomujeme si však, že není vždy v silách majitele či uživatele pozemku ořez bezpečným způsobem provést, proto nabízíme naši spolupráci. Potřebujete-li poradit, dohodnout se s námi na vypnutí distribučního zařízení nebo i jiné součinnosti pro bezpečné provedení prací, zavolejte nám na telefonní číslo naší nonstop linky EG.D 800 22 55 77 nebo zašlete požadavek na [info@egd.cz](mailto:info@egd.cz).

**Dojde-li k pádu stromu či jiného porostu včetně jejich větví do nadzemního vedení musí osoba provádějící zásah:**

- a) bezodkladně přerušit prováděný zásah
- b) nedotýkat se stromu či jiného porostu nebo jejich větví, které jsou v kontaktu s vedením
- c) opustit pracoviště
- d) **o vzniklém mimořádném stavu informovat telefonicky na tel. č. 800 22 55 77 - poruchová linka**
- e) vyčkat na příjezd zaměstnance EG.D, a.s., který rozhodne o dalším způsobu pokračování v zásahu