

Nízké napětí 0,4 kV – venkovní vedení

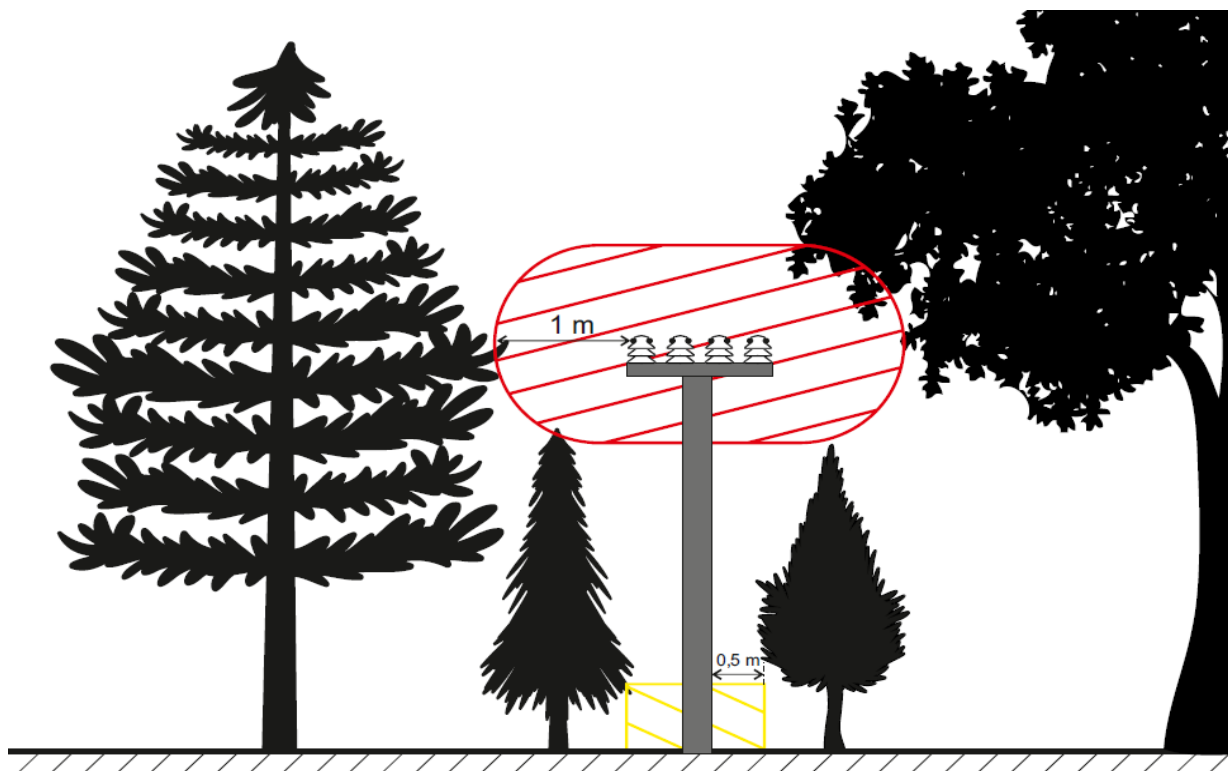
Rádi bychom vás upozornili na právo provozovatele distribuční soustavy (PDS) odstraňovat a oklešťovat stromoví a jiné porosty, provádět likvidaci odstraněného a okleštěného stromoví a jiných porostů ohrožujících bezpečné a spolehlivé provozování zařízení distribuční soustavy v případech, **kdy tak po předchozím upozornění a stanovení rozsahu neučinil sám vlastník či uživatel** (§ 25 odst. 3 písm. g, zákona č.458/2000 Sb.).

Pro nadzemní vedení 0,4 kV jsou definovány následující pojmy a vzdálenosti:

Bezpečná vzdálenost od vedení – na tuto vzdálenost se osoba, která bude provádět zásah do stromoví, nesmí při jeho realizaci za žádných okolností jakoukoli částí svého těla, použitými pracovními prostředky či odkloněnou větví stromu a jinými věcmi přiblížit k živým částem vedení (vodičům). Jestliže osoba provádějící zásah nemůže dodržet bezpečnou vzdálenost od vedení, musí u zásahu zajistit osobu s příslušnou elektrotechnickou kvalifikací dle nařízení vlády č. 194/2022 Sb., v platném znění, která bude provádět dozor a odpovídat za bezpečnost zásahu nebo požádat příslušného pracovníka EG.D, a.s. o vypnutí nadzemního vedení.

Nejkratší doporučená vzdálenost porostu od venkovního vedení nn – minimální vzdálenost od krajních vodičů, na kterou provozovatel distribuční soustavy stanovuje rozsah odstranění a okleštění stromoví a jiných porostů, které ohrožují spolehlivý a bezpečný provoz zařízení distribuční soustavy. Na tuto vzdálenost musí být porosty průběžně oklešťovány, neboť je třeba respektovat možné účinky větru, brát v úvahu pravidelné přírůstky stromoví, případně jejich vychýlení vahou plodů atp. Dále je třeba udržovat volný prostor do vzdálenosti 50 cm od paty stožáru.

Bezpečná vzdálenost od vedení	Nejkratší doporučená vzdálenost porostu
1 m	2 m



Poznámka: Objekty zakreslené v obrázku neodpovídají reálnému měřítku, slouží pouze k intuitivnímu vyobrazení požadovaných vzdáleností a stromoví

Legenda k obrázku:



Maximální dovolená vzdálenost možného přiblížení se osob bez elektrotechnické kvalifikace
(při nerespektování hranice hrozí nebezpečí úrazu elektrickým proudem !!!)



Prořez u paty stožáru do vzdálenosti 50 cm od jeho hrany

Vlastník pozemku je zodpovědný za průběžnou údržbu nebo odstranění dřevin a porostů, ohrožujících bezpečný a spolehlivý provoz elektrického distribučního zařízení. Uvědomujeme si však, že není vždy v silách majitele či uživatele pozemku ořez bezpečným způsobem provést, proto nabízíme naši spolupráci. Potřebujete-li poradit, dohodnout se s námi na vypnutí distribučního zařízení nebo i jiné součinnosti pro bezpečné provedení prací, zavolejte nám na telefonní číslo naší nonstop linky EG.D 800 22 55 77 nebo zašlete požadavek na info@eqd.cz.

Dojde-li k pádu stromu či jiného porostu včetně jejich větví do nadzemního vedení musí osoba provádějící zásah:

- a) bezodkladně přerušit prováděný zásah
- b) nedotýkat se stromu či jiného porostu nebo jejich větví, které jsou v kontaktu s vedením
- c) opustit pracoviště
- d) **o vzniklém mimořádném stavu informovat telefonicky na tel. č. 800 22 55 77 - poruchová linka**
- e) vyčkat na příjezd zaměstnance EG.D, a.s., který rozhodne o dalším způsobu pokračování v zásahu