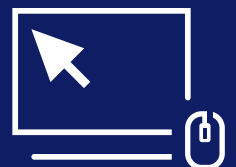


Průvodce online formulářem pro připojení výrobní do stávajícího odběrného místa (nízké napětí)

V návodu se dozvíte, jak postupovat
při online podání nejčastěji
používané žádosti.



Než začnete vyplňovat žádost, připravte si k ruce tyto údaje:

- EAN a obec, kde se odběrné místo nachází,
- své údaje a kontakty,
- údaje o svém zařízení,
- umístění výroby, tedy například adresu, katastrální území nebo parcelní čísla pozemků,
- druh výroby – jestli jde o vodní, sluneční nebo jinou výrobu,
- popis výroby, tedy typ, počet a tak dále,
- technické parametry výroby a způsob provozu – rezervovaný příkon, ostrovní provoz a tak dále,
- souhlas vlastníka nemovitosti.

Jaké jsou výhody online žádosti?

- Ušetříte spoustu času s vyplňováním. Jakmile totiž zadáte ověřovací údaje, automaticky do žádosti doplníme informace o vás i vašem odběrném místě, které máme v systému.
- Když zapomenete vyplnit některou z povinných informací, systém vás na to upozorní.
- Žádost zpracujeme mnohem rychleji.
- Nepotřebujete elektronický podpis, žádost jednoduše vyplníte a odešlete.
- Vyberete si, kam máme smlouvu poslat. Na adresu žadatele, nebo vyřizujícího?

Jak žádost podat?

1. Podání žádosti

Na stránce [Nové připojení výrobní do stávajícího odběrného místa](#) stiskněte tlačítko Podat žádost online.

2. Podání žádosti


Nejlepší a nejjednodušší je, když žádost podáte online.

- ✓ Vaši žádost můžeme rychleji zpracovat.
- ✓ Systém vás automaticky upozorní, pokud při vyplňování uděláte nějakou chybu.

[Podat žádost online](#)

2. Vstupní obrazovka

Vyplňte e-mail, na který vám máme posílat průběžné informace o stavu žádosti. Pro ověření odběrného místa vyplňte EAN a obec, kde se odběrné místo nachází.

 **Formulář změna připojení**
Vstupní obrazovka

Pro vytvoření požadavku potřebujeme e-mailovou adresu žadatele. Na tento e-mail budeme zasílat průběžné informace o stavu žádosti.

E-mail * EAN * Obec *

[Zpět](#) [Další](#)

3. Údaje o zákazníkovi

Jakmile do formuláře zadáte ověřovací údaje, automaticky doplníme vaše jméno, příjmení nebo třeba název firmy. Tyto údaje se nedají změnit – nemůže se tedy stát, že je žádost podaná na jiného zákazníka.

Jste fyzická osoba? Vyplňte prosím ještě své telefonní číslo.

Podáváte žádost za firmu? Doplněte do formuláře osobu oprávněnou k podpisu smlouvy.

Údaje o zákazníkovi

Fyzická osoba Právnícká osoba

Název firmy * IČ * DIČ

EG.D, a.s. 28085400 CZ28085400 [Načíst data z Arsu](#)

Jméno a příjmení osoby oprávněné k podpisu *

Co dalšího můžete vyplnit?

- Adresu trvalého bydliště nebo sídla firmy,
- svou korespondenční adresu,
- osobu, která vás zastupuje v technických záležitostech – pokud taková osoba existuje,
- osobu, která za vás žádost vyřizuje – to může být například realizační firma nebo dodavatel.

Vyberte, komu máme návrh smlouvy poslat. Může to být buď vám, nebo někomu, kdo za vás smlouvu vyřizuje.

Korespondenci k této žádosti požadují zaslat na

Zákazníka

Vyřizující osobu

4. Technická specifikace odběru

Stávající hodnotu jističe automaticky doplníme podle toho, jak ji máme zadanou v systému. Pokud chcete zároveň s připojením výrobní hodnotu hlavního jističe změnit, zvolte buď Snížení hodnoty HJ, nebo Zvýšení hodnoty HJ. Jinak nechte označenou možnost Bez změny hodnoty HJ.

Stávající hodnota jističe

Hodnota jističe 1x25 A	Napíťová úroveň NN	Vypínací charakteristika jističe B
---------------------------	-----------------------	---------------------------------------

Změna příkonu jističe

Zvýšení / snížení hodnoty HJ

Beze změny hodnoty HJ Snížení hodnoty HJ Zvýšení hodnoty HJ

Požadovaná vypínací charakteristika
B

Požadovaný odběr
1

Požadovaná hodnota jističe
25

Uveďte také spotřebiče, které máte nebo plánujete, a jejich příkon. O výši příkonu se poradte nejdříve se svým elektrikářem. Případně můžete použít i naši orientační tabulku.

Orientační hodnoty příkonů EE	Požadovaný příkon [kW]
Osvětlení	1
Standardní spotřebiče do 16 A (3,5 kW)	5
Ohřev vody – akumulační	2
Elektrické vaření – třífázové	8
Elektrické vytápění – akumulační	závisí na konkrétním odběrném místě a jeho tepelných ztrátách
Elektrické vytápění – přímotopné	závisí na konkrétním odběrném místě a jeho tepelných ztrátách
Klimatizace	2
Tepelné čerpadlo	závisí na konkrétním odběrném místě a jeho tepelných ztrátách
Motory, svářečky apod.	3 (u bytů většinou 0)

5. Technická specifikace výroby

Až budete vyplňovat údaje o rezervovaném výkonu, myslíte prosím na to, že za jeho překročení účtujeme poplatek.

Rezervovaný výkon

Požadovaný rezervovaný výkon (kW) * Požadovaný počet fází

Následně zvolte druh výroby.

Pokud jich máte několik, vyplňte jen hlavní výrobu. Informace o ostatních запиšte do poznámky a přiložte jednopólové schéma.

Druh výroby elektřiny (využívaná energie)

Fotovoltaická Větrná Vodní Bioplyn Biomasa Plynová Uhelná

Dále uveďte údaje o akumulaci a ostrovním provozu.

Podle dříve vyplněných údajů se vám zobrazí možné varianty jednopólového schématu. Jestliže vám nevyhovuje ani jedna z možností, vyberte Jiný způsob připojení a do příloh vložte vlastní jednopólové schéma.

Způsob připojení výroby

Poznámka:

- Pro připojení další výroby nebo technické změny stávající vyberte prosím jiný způsob připojení a do přílohy vložte jednopólové schéma se zákresem nové i stávající výroby.
- U jednofázového připojení je maximální povolený výkon střídače 3,7 kW nebo jmenovitý proud střídače 16 A/fázi

Společný střídač Samostatné střídače Jiný způsob připojení

The diagram illustrates a single-phase connection scheme. On the left, a meter labeled 'Wh' (Elektronář EG.D) is connected to a transformer labeled 'Společný střídač'. The transformer feeds a circuit containing a fuse labeled 'FVE', a battery labeled 'AKU', and a load labeled 'Spotřeba'. The transformer is also connected to a 'Samostatné střídače' and a 'Jiný způsob připojení'.

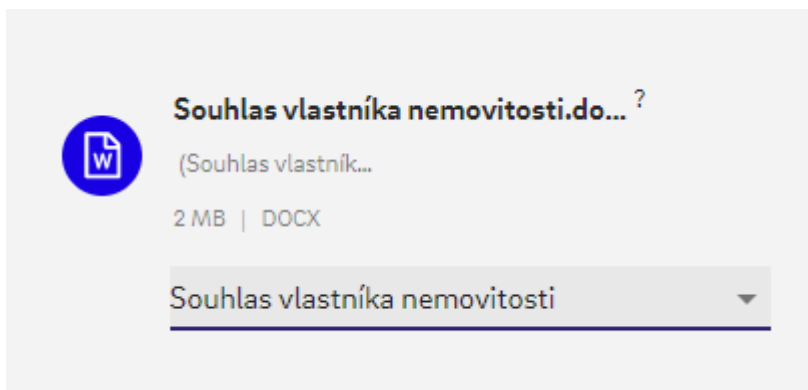
Do poznámky vždy uveďte adresu nemovitosti, na které bude výroba umístěna – tedy katastrální území a parcelu. Můžete tady uvést i jakékoliv další doplňující informace pro našeho technika připojení.

Poznámka

Do poznámky prosím uveďte adresu nemovitosti, na které bude výrobná elektřina umístěna (katastrální území, parcela).

Napište prosím poznámku...

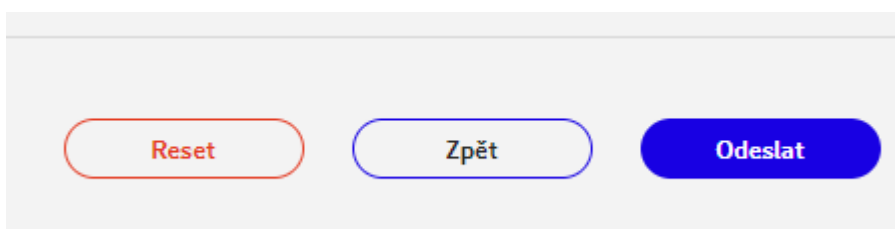
V posledním kroku přiložte k žádosti Souhlas vlastníka nemovitosti. Bez něj nemůžeme pokračovat. Souhlas vlastníka musí obsahovat informace o vlastníkovi, adrese pozemku a jeho podpis. Můžete také přiložit vyplněnou čtvrtou stranu našeho formuláře [Žádost výrobce \(D22\)](#).



Pokud máte k dispozici nějaké další dokumenty, přiložte je sem také.

6. Souhrn žádosti

Na závěr si zkontrolujte vyplněné údaje, přečtěte si informace o zpracování údajů a odešlete formulář pomocí tlačítka na konci stránky. Do půl hodiny vám přijde potvrzení na uvedený e-mail. Stav žádosti můžete sledovat na našem webu v sekci [sledování stavu žádosti](#).



Jaké další žádosti pro vás máme k dispozici?

Nové připojení místa s výrobou

Tento formulář potřebujete ve chvíli, kdy teprve plánujete připojení svého pozemku, ještě nemáte nainstalovaný elektroměr a chcete na místě mít výrobu.

Zjednodušené připojení mikrozdroje

Tento formulář zvolíte, pokud už máte instalovaný elektroměr a žádáte o připojení zdroje s nulovými přetoky do distribuční sítě s výkonem do 10 kW.

Změna charakteru odběru

Formulář využijete, pokud máte na odběrném místě nainstalovaný zdroj a žádáte o připojení dalšího zdroje, navýšení výkonu, změnu hodnoty hlavního jističe nebo jinou technickou změnu. Konkrétní požadavek vždy upřesníte v poznámce v kroku Technická specifikace výroby.