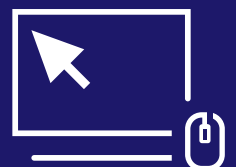


Průvodce online formulářem Odplombování

Pro elektroinstalační firmy a elektrikáře

V návodu se dozvíte, jak postupovat při online podání žádosti o odplombování elektroměru. Postup jsme připravili pro elektroinstalační firmy a elektrikáře, kteří odplombování řeší kvůli pracím pro koncové zákazníky.



Abyste mohli použít náš online formulář, odběrné místo musí splňovat tyto podmínky:

- zákazník pro něj má uzavřenou platnou smlouvu,
- je zde nainstalovaný elektroměr,
- je připojené k hladině nízkého napětí.

Pokud jsou podmínky splněné, formulář se vám hodí v těchto případech:

- Potřebujete vyhledat závadu, nebo opravit poruchu.
- Provádíte pravidelnou revizi, nebo řešíte rekonstrukci elektrického zařízení v odběrném místě.
- Připravujete odběrné místo na změnu distribuční sazby.
- Provádíte změnu hodnoty hlavního jističe v odběrném místě, připojujete mikrozdroy nebo fotovoltaickou elektrárnu. Než se v tomto případě pustíte do vyplňování formuláře, ujistěte se, **že má zákazník uzavřenou Smlouvu o připojení a zaplacený podíl na oprávněných nákladech, který z této smlouvy vyplývá**. Dál se prosím řiďte pokyny ve smlouvě.
- Připravujete odběrné místo na nové připojení. **I v tomto případě si prosím ověřte, že má zákazník uzavřenou Smlouvu o připojení a že je zaplacený podíl na oprávněných nákladech.**

K podání žádosti potřebujete mít po ruce tyto údaje:

- Adresa místa spotřeby
- Výrobní číslo elektroměru
- Informace o vás nebo o firmě, která bude práce provádět:
 - jméno a příjmení, nebo název společnosti
 - IČO, pokud jde o hlavní jistič nad 3×80 A
 - telefonní číslo
 - ID v případě, že jste náš smluvní partner
- Termín dokončení prací
- Důvod odplombování
- Datum odplombování

Co byste ještě měli vědět

[Na této stránce](#) najdete další užitečné informace:

- Na jak dlouho vám odplombování povolíme.
- Jaké plomby můžete porušit.
- Kdo má právo vstupovat do hlavní domovní skříně a manipulovat s elektroměrem.
- Jak máte upravit elektroměrový rozvaděč.

Jak formulář vyplnit

1. Podání žádosti

Jděte na stránku [Žádost o odplombování elektroměru](#) a stiskněte tlačítko „Podat žádost online“.

2. Podání žádosti

Podejte žádost o odplombování online

- ✓ Využitím online podání žádosti urychlíte její zpracování.
- ✓ Při vyplňování vás navíc upozorníme na povinné údaje a případné chyby.

[Podat žádost online](#)

2. Údaje o odběrném místě

Vyplňte prosím požadované údaje. **Číslo přístroje uvádějte bez písmen, jen číslice.**



Údaje o odběrném místě

Vyplňte výrobní číslo přístroje a název obce

Číslo přístroje *

Zadejte název obce, ve které se nachází odběrné místo *

[Načíst data](#)

Poté, co stisknete „Načíst data“ se vpravo zobrazí tyto údaje o odběrném místě:

- číslo přístroje
- hodnota hlavního jističe
- adresa odběrného místa

Pokud bychom v databázi měli shodu pro číslo přístroje a obec, zobrazí se vám obě možnosti. Zvolte tu, která platí pro dané odběrné místo.

Jestliže odběrné místo nesplňuje podmínky pro odplombování, zobrazí se vám upozornění. V takovém případě nám zavolejte na 800 22 55 77, nebo napište na info@egd.cz. Ozvěte se nám i ve chvíli, kdy zobrazené informace nesouhlasí.

3. Údaje o elektrikáři provádějícím odplombování

Vyberte prosím, jestli jste nebo nejste smluvním partnerem EG.D.



Údaje o elektrikáři provádějícím odplombování

Vyberte jednu z následujících možností

Jsem smluvní partner EG.D

Nejsem smluvní partner EG.D

Smluvní partneři dále doplňují:

- ID
- IČO
- Telefonní číslo se načte z databáze, ale je možné ho změnit, když bude třeba.

Načtené údaje o identifikované osobě

Smluvní partner EG.D

Jméno a příjmení elektrikáře nebo název elektroinstalační firmy:

Jan Novák

ID smluvního partnera:

SPXXXX

IČO elektrikáře nebo elektroinstalační firmy:

12345678

Telefonní číslo:

+420123456789

Změnit



Nesmluvní partneři doplňují:

- jméno a příjmení elektrikáře nebo název elektroinstalační firmy
- telefonní číslo
- IČO, pokud jde o hlavní jistič nad 3×80 A

4. Důvod a termín odplombování


V poli „Důvod odplombování“ máte na výběr z několika možností. Pokud žádná neodpovídá vaší situaci, zavolejte nám na 800 22 55 77, nebo napište na info@egd.cz. Poradíme vám, co dál.

Pokud se k odplombování vztahuje víc důvodů z nabídky, vyšší prioritu má ten, který ovlivňuje smluvní vztah. Jestliže například platí současně „výměna vodičů“ a „změna sazby“, zvolte jako důvod „změna sazby“.

U data odplombování můžete zadat dnešní a budoucí datum. U budoucích termínů volte maximálně týdenní předstih tak, abyste se pohybovali co nejblíže skutečnému termínu odplombování.

Možnost „Místo zůstane odplombované“ mohou volit jen smluvní partneři. Jinak je automaticky nastavená varianta „NE“.

Pole „Návrh termínu zaplombování“ není nutné vyplňovat. Datum, které uvedete, bereme jako nezávazný návrh. Jestliže pole zůstane prázdné, termín stanovíme my.



Důvod a termín odplombování

Vyberte jednu z následujících možností.

Důvod odplombování *

Datum odplombování *


Návrh termínu zaplombování

[Ověřit](#)

5. Údaje o zákazníkovi

Vyplňte prosím e-mail nebo telefonní číslo zákazníka. Kromě informací, které se týkají žádosti, odesíláme na tyto kontakty i další instrukce nebo termín zaplombování. Do pole „Poznámka“ případně doplňte informace, které jsou důležité k opětovnému zaplombování elektroměru.

Pokračujte dál přes tlačítko „Přejít na shrnutí“.



Údaje o zákazníkovi

Vyplňte alespoň jednu z následujících možností

Vyplňte e-mail nebo telefon zákazníka ⓘ

E-mail zákazníka

Telefonní číslo zákazníka

Poznámka

(max. 1 536 znaků)

6. Shrnutí zadaných údajů

Tady vám zobrazíme přehled všech zadaných údajů. Pokud je budete potřebovat změnit, můžete se vrátit o krok zpět. V případě, že všechny informace souhlasí, pokračujte stiskem tlačítka „Odeslat požadavek k odplombování“. **V poděkování se dozvíte evidenční číslo vaší žádosti.**

Děkujeme za odeslání formuláře

Žádost 1001606019 úspěšně založena.

Nyní vyčkejte na SMS zprávu s naším vyjádřením, která bude zaslána na Vámi zadané telefonní číslo.

[Zpět na hlavní stránku](#)

Důležité upozornění

Do odplombování se prosím nepouštějte dřív, než vám dorazí SMS s naším vyjádřením. Současně posíláme stejnou informaci i zákazníkovi, a to buď v SMS nebo e-mailem. Záleží na tom, co jste vyplnili v žádosti.